

FRANÇOIS CARRIER

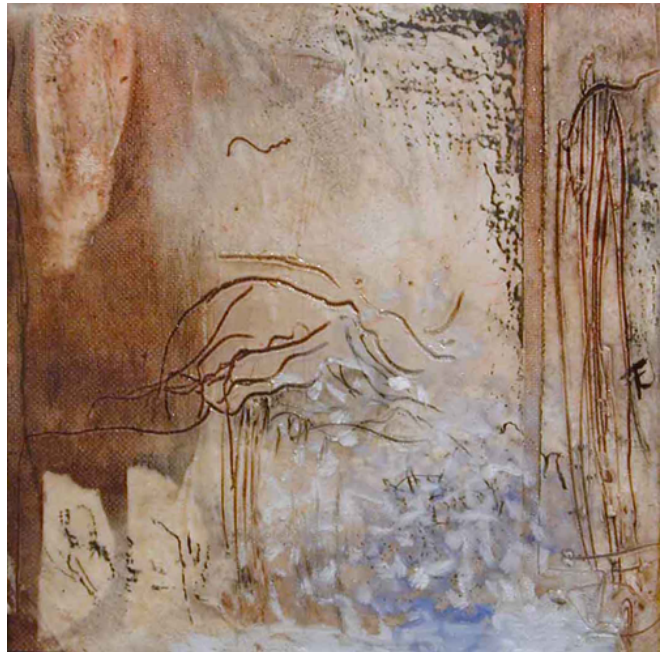
Fenêtres Hors du Temps

Par Isabelle Gauthier

Parcours, Art et Art de Vivre, Été 2009

D'une force graphique indéniable, les œuvres de François Carrier nous transportent dans un monde mystérieux. Abstrait par définition, son langage pictural laisse néanmoins assez de place à la suggestion pour que l'observateur y décèle des repères qu'il croit identifiables. C'est là tout le plaisir de l'aventure, chaque personne y trouvant ses propres références. Ses toiles, marquées de rainures à la pointe sèche, sont riches en textures à cause de l'utilisation du plâtre et de matériaux divers. Carrier joue de contrastes entre le flou et le net, le clair et l'obscur dont résulte une tension dramatique réussie.

Natif de Lévis, François Carrier commence dès le collégial à expérimenter avec le plâtre et ses dérivées. Ses premières expositions sont d'ailleurs faites de pièces texturées monochromes. Son affinité avec la matière est évidente. Le point marquant de son évolution vient s'ajouter en 2005, lors d'une deuxième exposition à la Galerie Louise Carrier. L'ajout de la couleur insuffle un vent d'intérêt pour sa production qui lui ouvre les portes de gale-



ries et ainsi une visibilité accrue.

Et pourtant, l'artiste concède un malaise avec la couleur, une certaine crainte de tomber dans la facilité, dans le cliché. L'expérimentation et la recherche viendront à bout de cette résistance et lui laisseront le loisir de centrer son énergie sur l'actuel objectif de sa création : déconstruire la forme et se concentrer sur la gestuelle. Instinctif, il se plaît à juxtaposer les hasards et les gestes volontaires. Le résultat est une image du temps, chargée de mémoires et au pouvoir évocateur universel.

Reliquus 17, techniques mixtes, 12x12"